

令和8年4月  
高校入学予定の  
皆さんへ



安心して  
高校生活を始めるために

# 名古屋市 入学支援金のご案内

高校などへの進学にあたり、  
経済的な不安を抱えている方に名古屋市から  
高校入学時に必要となる学資を支給します。

対象

未来まなび応援金(就学援助制度)と同程度の  
経済的な要件を満たしている中学3年生  
(4人世帯の場合、年収590万円未満が目安)

詳しくはうら面をご覧ください ➡

名古屋市教育委員会

# 名古屋市入学支援金とは？

お子さまが愛知県内の高等学校などへ入学するにあたり、入学時の費用として**7万円を支給**する制度です。

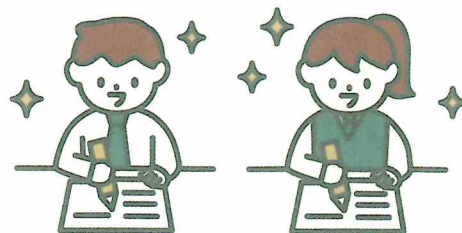
**対象** 以下の項目のすべてに該当する必要があります。

- 本市在住で愛知県内の中学校などに在学している中学3年生
- 愛知県内の高等学校など(通信制については県外も対象)へ入学
- 経済的な要件を満たしている  
(4人世帯の場合、年収590万円未満が目安=未来まなび応援金(就学援助制度)と同程度)

※対象の学校種や経済的な要件についての詳細はホームページをご確認ください。

▶名古屋市入学支援金のホームページ(申請はこちらから)

<https://www.city.nagoya.jp/kyoiku/page/0000186730.html>



## 申請から支給までの流れ

1 学校からお知らせ配布

2 申請手続き

原則Webにて申請を行います。(手続きの方法や申請時に必要な添付書類はホームページをご確認ください)

3 審査・認定

提出していただいた証明書などをもとに審査を行い、結果をメール経由で通知します。

4 請求

③で認定された方は、本制度の対象校に合格したら、合格通知書などをWebから提出してください。

5 支給

④で提出していただいた書類を確認後、不備がなければ名古屋市入学支援金が支給されます。

名古屋市入学支援金に関するお問い合わせ先

名古屋市教育委員会 学事課

TEL 052-972-3278 FAX 052-972-4175

## 就学奨励事業への寄附のお願い

名古屋市では、なごやっ子の高校での学びを経済的に支援する様々な就学奨励制度を独自に実施しています。こういった事業にご賛同いただける方は、「名古屋市教育基金」へのご寄附をぜひお願い申し上げます。

※この寄附金は、ふるさと寄附金(納税)に該当します。

※寄附いただいたお金は事業費に使用させていただきます。

詳しくは市ホームページまたは名古屋市教育委員会学事課(052-972-3278)までお問い合わせください。